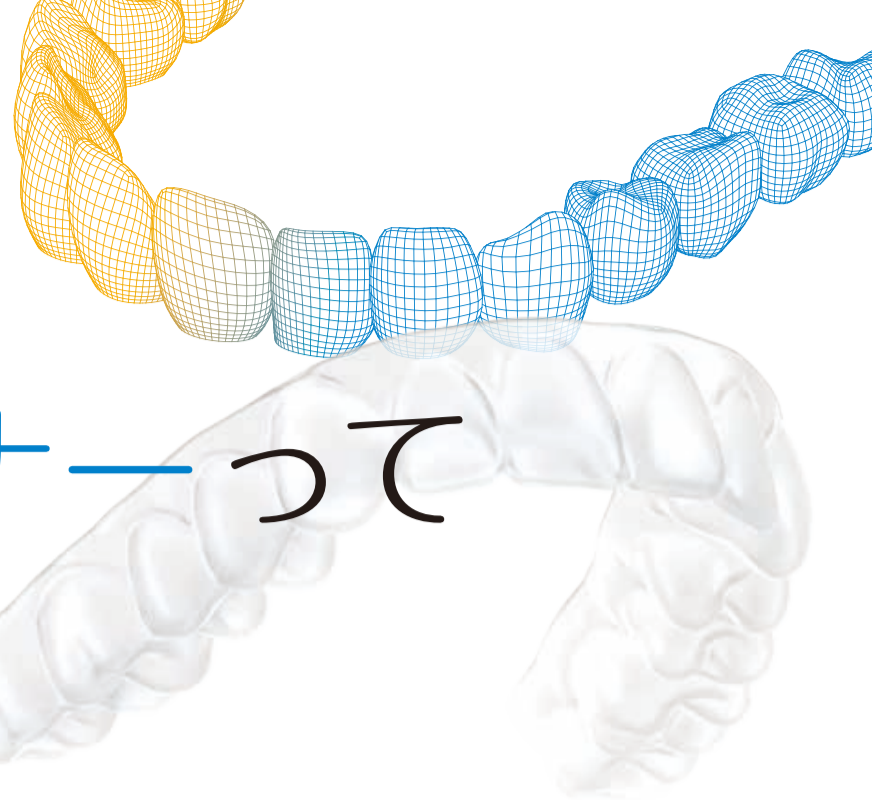


マウスピース矯正 SureSmile アライナーって どんなもの？



マウスピース矯正とは、これまでに主流であったワイヤー矯正とは異なり、審美性が高く、マウスピース型の装置をご自身ではめて、少しずつ歯を動かす矯正治療です。

マウスピース矯正の仕組み

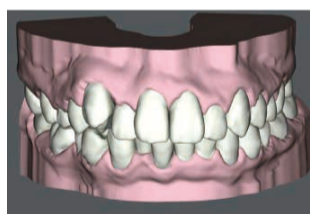
現在の歯並びから、治療終了時の歯並びをコンピューターで予測し、動かし方をシミュレーションします。その全てのステップでマウスピースを作成します。ひとつのステップが終了したら次のステップのマウスピースに取り換え、少しずつ歯を動かしていきます。

治療イメージ: 途中経過の状態

総マウスピース枚数: 28枚



治療前



マウスピース10枚目



マウスピース20枚目



治療後



SureSmile アライナーの治療の流れ



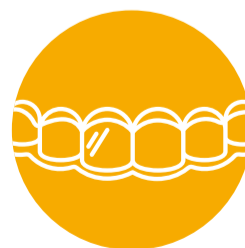
写真撮影と
口腔内カメラを使用し
デジタルで歯の
データを撮影



撮影したデータから
歯の動きを
正確に計算



歯科医師により
あなたに合った
治療計画を決定



オーダーメイドの
マウスピースが
完成



以降は設定された期間ごとに
新しいマウスピースに交換し
少しずつ歯を
動かしていきます